

- (BG)** Инструкция за монтаж и експлоатация
- (EN)** Instruction for installation and use
- (RO)** Instrucțiune de instalare și utilizare
- (SRB)** Uputstvo za ugradnju i upotrebu
- (HR)** Uputstvo za ugradnju i upotrebu
- (BIH)** Uputstvo za ugradnju i upotrebu
- (HU)** Szerelési és kezelési utasítás
- (SLO)** Navodilo za vgradnjo in uporabo
- (GR)** Οδηγος για την εγκατασταση και τη χρηση
- (MK)** Упатство за вградување и употреба
- (SK)** Návod na montáž a používanie
- (PL)** Instrukcja instalacji i użytkowania
- (P)** Instrução para instalação e uso
- (IT)** Istruzioni per l'installazione e l'uso

ELMARK
The Brand of Electricity
www.elmarkholding.eu



- (BG)** Безжични звънци за врата 36 мелодии (един / два приемника)
- (EN)** Wireless doorbell 36 melody (one receiver / two receiver)
- (RO)** Sonerie wireless (un receptor / doi receptori)
- (SRB)** Analogno bežično (jedan prijemnik / dva prijemnika)
- (HR)** Sa bežičnim AC napajanjem (jedan prijemnik / dva prijemnika)
- (BIH)** Analog Wireless (jedan prijemnik / dva prijemnika)
- (HU)** Analog wireless (egy vevő / két vevő)
- (SLO)** Analogni brezžični (en sprejemnik / dva sprejemnika)
- (GR)** Αναλογικό ασύρματο (ένας δέκτης / δύο δέκτες)
- (MK)** Безжична врата од 36 мелодија (еден приемник / два приемници)
- (SK)** Bezdrôtová sieť (jeden prijímač / dva prijímače)
- (PL)** Melodia dzwonka bezprzewodowego 36 (jeden odbiornik / dwa odbiorniki)
- (P)** Campainha sem fio 36 melodia (um receptor / dois receptores)
- (IT)** Campanello wireless 36 melodia (un ricevitore / due ricevitori)

ELMARK
The Brand of Electricity

MANUAL INSTRUCTION

Read carefully before installation

www.elmarkholding.eu

Звънци за входни врати на дома или офиса

Лесни за монтаж и употреба, и много практични домашни звънци - подходящи за поставяне в дома, офиса, магазини, търговски помещения, хотели и др.

Wireless Remote Control Doorbell се състои от две / три части - бутон (влагозащитен) и звуков /звукови сигнализатор(и) с кратки мелодии (36), който се включва в мрежата на 230V. С възможност за тристепенно регулиране на силата на звука.

Catalogue number	QTY Transmitter/ Receiver	Voltage (V)	Sound level db(A)	Volume levels	Music	Distance (m)
5020	One/One	230	65-85	Low/Middle/High	36melodies	80
5016	One/One	230	65-85	Low/Middle/High	36melodies	80
5019	One/One	230	65-85	Low/Middle/High	36melodies	80
5015	One/Two	230	65-85	Low/Middle/High	36melodies	80
5018	One/Two	230	65-85	Low/Middle/High	36melodies	80

Тип свързване: безжично

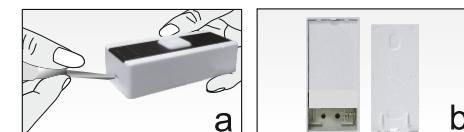
Работен обхват: max 80 m на открито

Работна честота: 433MHz

Захранване:

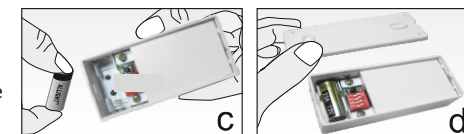
- външен бутон - 12V, батерия тип 23A

- приемник (сирена): 230V в мрежата

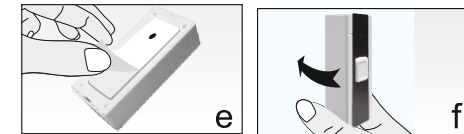


Кратко ръководство за експлоатация


1. Сложете батерията 23A (включена в комплекта) в дистанционния бутон. Позиционирайте чрез двустранните самозалепващи стикери (на гърба на бутона) на/до входната врата.



2. Включете електронния известител в мрежата (на 230V), като спазвате работния параметър на устройството (80 m).



3. Звънцата е с ниска консумация на енергия.

Предпазване на околната среда:  Изхабените електрически продукти не трябва да се изхвърлят заедно с домакинските отпадъци.

Моля предайте за рециклиране.

Консултирайте се с вашите местни власти или търговеца. Фирмата е член на колективна с-ма за рециклиране на ИУЕЕО на Транс-инс

Техно-рециклираща компания.

Забележка: Фирмата не носи отговорност при неизправности, причинени от неправилен монтаж.



LED indicator



Elegant design

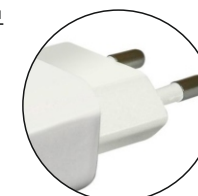


Weatherproof



Избор на мелодия

Сила на звука



Включване към мрежата на 230V